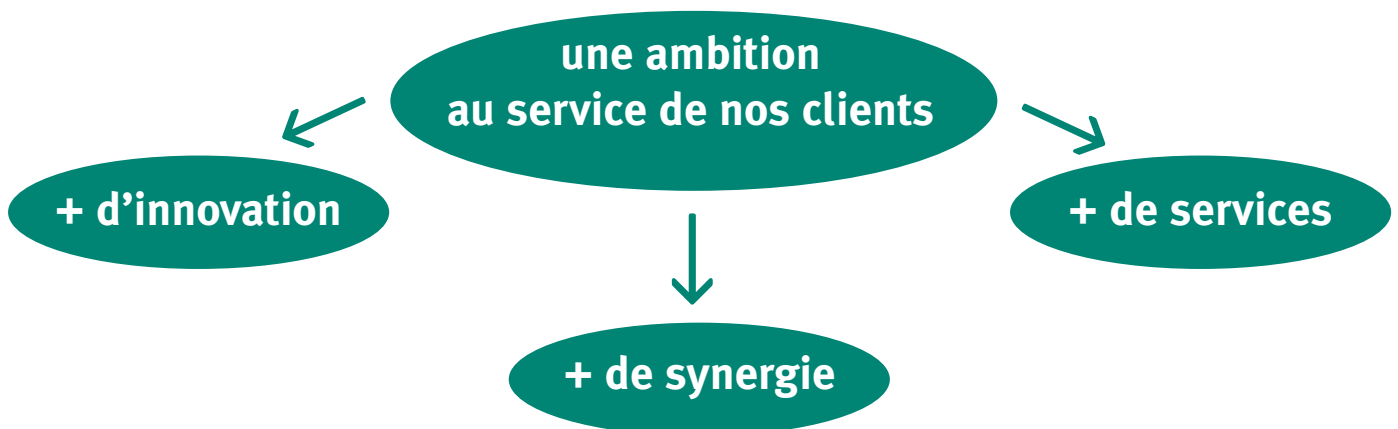


La forêt, l'exploitation forestière, l'approvisionnement des entreprises, le développement de l'utilisation du bois et des entreprises des secteurs forêt - bois - papier - ameublement sont autant de thèmes qui, dans un contexte économique aux évolutions rapides et de plus en plus internationales, ont rapproché l'**AFOCEL**, au service des entreprises de la forêt et de la pâte à papier, et le **CTBA** au service des entreprises du bois et de l'ameublement, pour créer :

## L'institut technologique FCBA : Forêt, Cellulose, Bois-construction, Ameublement



### plus d'innovation

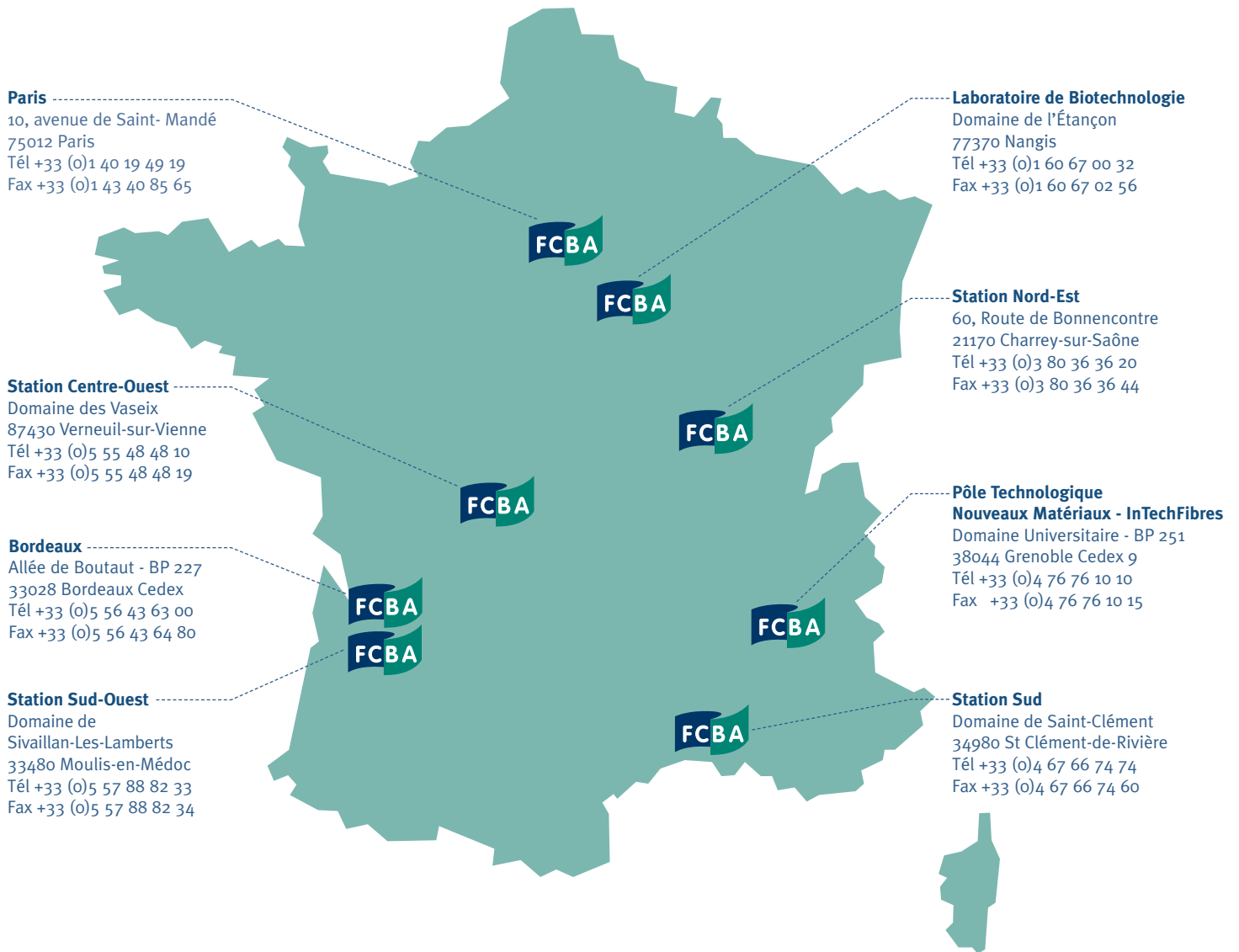
- **favoriser** les échanges (recherches, alliances scientifiques)
- **réunir** des compétences techniques et scientifiques, interdisciplinaires,
- **répondre** à des besoins nouveaux (sensoriel, ergonomie...),
- **concevoir et développer** des nouveaux produits ou composants,
- **exploiter** les biotechnologies,
- **mieux utiliser** les NTIC pour les approvisionnements en bois,
- **produire** les arbres du futur.

### plus de synergie

- **renforcer** la proximité territoriale,
- **soutenir** les logiques territoriales,
- **réduire** les coûts de mobilisation des bois,
- **caractériser** les produits et faciliter la contractualisation,
- **améliorer** la logistique et la circulation des informations,
- **obtenir** des soutiens territoriaux,
- **promouvoir** le développement durable,
- une image de neutralité.

### meilleurs services

- **être plus proche** des entreprises,
- **proposer** de nouvelles offres avec un potentiel d'innovation et une capacité d'écoute,
- **diffuser** l'information et le savoir,
- **être présent** au niveau régional (stations territoriales),
- **mettre en commun** les compétences internes et partenariales,
- **réduire** les coûts de fonctionnement par une optimisation des moyens.



**Cette fusion permet ainsi aux secteurs forêt – bois – papier – ameublement de disposer d'un outil réellement positionné au niveau international.**

**Cette fusion est au service des entreprises pour un secteur forêt – bois – papier – ameublement plus performant !**

**Que chaque entreprise vienne en découvrir les nouvelles possibilités...**