



Laboratoire de biologie

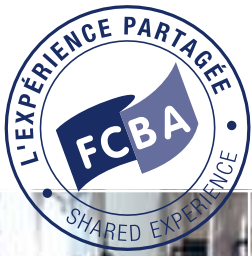
- Entomologie
- Mycologie
- Écotoxicologie



Biology laboratory

- Entomology
- Mycology
- Ecotoxicology





Vous

Vous commercialisez

- Des matières actives biocides.
- Des produits biocides.
- Des produits de finition (lasure, ...).
- Des adjuvants (colles, ...).
- Du bois massif (construction, poteaux, piquets, ...).
- Des matériaux à base de bois (panneaux, composites, ...).
- Des matériaux divers (isolation, ...).

Vous intégrez les aspects environnementaux

- Dans vos procédés industriels (effluents, boues, ...).
- Dans l'élaboration de vos produits et matériaux.

Vos besoins

- Obtenir l'autorisation de mise sur le marché de vos produits en conformité avec la Directive Biocides.
- Valider l'efficacité des formulations biocides selon les normes de référence : EN 22, EN 46, EN 117, EN 118, EN 113.
- Evaluer l'impact des produits de préservation ou de finition sur l'environnement.
- Identifier les pathologies du bois (insectes, champignons).
- Identifier les essences de bois, dans le cadre d'expertise ou de litige.



You

Are you selling

- *Biocidal active ingredients.*
- *Biocidal products.*
- *Finishing products (varnishes, etc.).*
- *Additives (adhesives, etc.).*
- *Solid wood (construction elements, poles, fence posts, etc.).*
- *Wood-based materials (panels, composites, etc.).*
- *Miscellaneous materials (insulation, etc.).*

And environmental concerns are an integral part of

- *Your industrial processes (effluent, sludge, etc.).*
- *Developing your products and materials.*

Your requirements

- *Obtaining marketing authorisation for your products in compliance with the Biocides Directive.*
- *Confirming the efficacy of biocidal formulations in accordance with the reference standards: EN 22, EN 46, EN 117, EN 118 and EN 113.*
- *Evaluating the impact of preservatives or finishing products on the environment.*
- *Identifying wood pathologies (insects, fungi).*
- *Identifying wood species, in the context of expert appraisal or dispute.*





FCBA

vous propose



Des domaines d'intervention multiples

Les laboratoires de FCBA mettent à votre disposition un ensemble de moyens et de compétences pour répondre de façon ciblée à vos besoins en termes d'essais et d'expertises dans des domaines tels que :

- Essais biologiques d'efficacité (champignons et insectes).
- Essais écotoxicologiques.
- Expertise en dégâts biologiques.
- Expertise en identification d'essences.
- Validation de nouvelles techniques de lutte anti-termite.
- Développement de nouveaux procédés de préservation du bois.
- Terrains d'expérimentation pour essais de champs (île d'Oléron, DOM...).

Des matériels d'essais à la pointe de la technologie

- **Un large éventail d'équipements et de matériels biologiques :**
 - Élevage d'insectes : capricornes, lyctus, vrillettes, termites.
 - Souches de champignons lignivores, moisissures, pourritures molles, agents de bleuissement.
 - Micro-organismes.
 - Algues, daphnies, poissons, bactéries, végétaux supérieurs pour les tests d'écotoxicité.



FCBA solutions

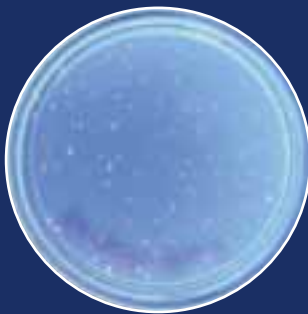
FCBA is active in a multitude of fields

Its laboratories can draw from a panoply of resources and skills to provide a targeted response to your needs in terms of testing and expert appraisal in fields such as:

- Biological efficacy tests (fungi and insects).
- Ecotoxicological tests.
- Expert appraisal of biological damage.
- Species identification.
- Validating new anti-termite techniques.
- Developing new wood preservation processes.
- Experimentation facilities for field tests (île d'Oléron (France), French overseas territories, etc.).

High-tech test equipment

- **A broad range of equipment and biological material:**
 - Insect breeding: longhorn beetles, lyctus beetles, deathwatch beetles, termites.
 - Strains of wood-rotting fungi: moulds, soft rot, agents of blue staining.
 - Micro-organisms.
 - Algae, daphnia, fish, bacteria, submerged plants for ecotoxicity tests.



expertise biocides daphnies environnement normalisation champignons



environnement EN 113 standardisation durability termites

Des partenariats nationaux et internationaux

Les laboratoires sont impliqués dans des travaux de normalisation pour AFNOR, CEN et ISO et des essais inter-laboratoires européens.

Les actions du laboratoire s'appuient sur un système qualité et des reconnaissances officielles (COFRAC).



National and international partnerships

The laboratories are involved in standardisation work for AFNOR (French standards body), CEN and ISO and in European inter-laboratory projects.

The laboratory conducts its work in compliance with a quality system and with recognised procedures (COFRAC - French accreditation body, etc.).



Des compétences pluridisciplinaires

- Programmes de recherches nationaux et internationaux.
- Collaborations scientifiques internationales.
- Travaux de normalisation européens.
- Accompagnement de l'innovation.

Multidisciplinary skills

- *National and international research programmes.*
- *International scientific collaboration.*
- *European standardisation work.*
- *Hand-holding for innovation.*

Références / References

ACTION PIN
ARCH TIMBER PROTECTION
BASF Agro
CECIL
CSI WOOD PROTECTION
DOW AGROSCIENCES
DYRUP
ENSYSTEX EUROPE
FMC
MAIRIE DE DOMENE
OSMOSE PROTIM SOLIGNUM
RUTGERS ORGANICS
SNCF
V33
WOLMAN
...

pourritures

EN 118

insectes

écotoxicologie

durabilité

moulds



normalisation

algae

daphnia

EN 118

biological damages

insects

fungi

Contacts / Contact people

Marc Jequel

Chef du laboratoire de biologie
Head of the biology laboratory

Isabelle Le Bayon

Responsable technique mycologie
Head of mycology

Ivan Paulmier

Responsable technique entomologie
Head of entomology

Florence Delorme

Assistante - *Admin worker*

Tél : + 33 (0)5 56 43 63 76 - Fax : + 33 (0)5 56 43 64 88

florence.delorme@fcba.fr



INSTITUT
TECHNOLOGIQUE

Siège social

10, avenue de Saint-Mandé
75012 Paris
Tél. +33 (0)1 40 19 49 19
Fax. +33 (0)1 43 40 85 65
www.fcba.fr

Établissement de Bordeaux

Allée de Boutaut
BP 227
33028 Bordeaux Cedex
Tél. +33 (0)5 56 43 63 00
Fax. +33 (0)5 56 43 64 80