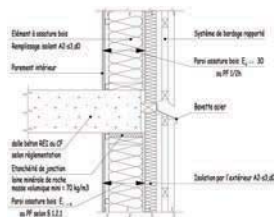


# FEU et BOIS



## › Evolutions normatives et réglementaires



- Révision aboutie de l'instruction technique 249 : nouvel outil de justification de la propagation du feu en façade pour les constructions bois.
- Révision en cours de l'arrêté de 1986 relatif à la résistance au feu des logements : implications actuelles de la filière bois.
- Calculs aux Eurocodes et appropriation de l'Eurocode partie feu.

## › Actions collectives

- Etude résistance au feu des parois ossature bois (actions DHUP et CODIFAB : « eurocodifications » des parois écran pour remplacement du DTU bois feu 88 (dont + de 20 essais de résistance au feu réalisés au CSTB).
- Protocole d'évaluation de la pérennité de la réaction au feu de produits ignifugés, exposés aux intempéries (pour bardage bois notamment). Travaux managés par le Ministère de l'Intérieur avec une collaboration FCBA-CSTB.

## › Compétences et offres FCBA

- Un laboratoire agréé par le Ministère de l'Intérieur pour la réaction au feu.
- Un expert feu membre du CECMI.
- FCBA, Organisme notifié pour la réaction au feu par le Ministère de l'Ecologie et du Développement Durable pour le marquage CE.
- Essais : des matériels couvrant l'ensemble des besoins en réaction au feu. Evaluations selon les classements européens (Euroclasse A<sub>2</sub> ou A<sub>2</sub>fl à F ou F<sub>fl</sub>) et français (de Mo à M<sub>4</sub>) pour toutes les parties d'ouvrages : sols, parois verticales et plafonds.
- Edition de rapports de classement européens bilingues français/anglais et PV classement français.
- Accompagnement technique pour l'amélioration des performances feu des produits/systèmes (appui technique, location laboratoire pour tests d'orientation).
- Essais produits bois et dérivés du bois et autres matériaux.
- Formations : réglementation incendie et construction bois.





## › Contacts

- Jean Marie GAILLARD – jean-marie.gaillard@fcba.fr – 05 56 43 63 98
- Véronique GEORGES – veronique.georges@fcba.fr – 05 56 43 64 61

## › L'institut technologique FCBA

• FCBA met au service des industriels et des acteurs de la construction un large savoir-faire pour valoriser le bois dans les applications constructives les plus variées et s'appuie sur des équipements de pointe au niveau de ses laboratoires : mécanique, physique, biologie, écotoxicologie, chimie.

FCBA développe des activités autour de 6 grands métiers : appui technique et expertise, essais, certification (produits, services, personnes), formation, études et recherche et normalisation.

120 personnes regroupées à Bordeaux, sur un site de 13 000 m<sup>2</sup> agissent au service de la filière bois-environnement-construction et des secteurs utilisateurs ou prescripteurs du bois.

Par ailleurs, FCBA emploie 355 personnes sur l'ensemble du territoire national.