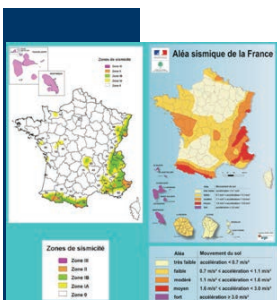


SISMIQUE et BOIS



› Evolutions normatives et réglementaires

- Application des Eurocodes et en particulier l'Eurocode 8

Nouvelle carte nationale



› Actions collectives

- **Etude SISBAT** : optimisation du dimensionnement aux séismes de la charpente industrielle. Campagnes d'essais sur toitures à 2 pans à combles perdus et habitables en dimensions de 6 m X 6 m, modélisation à l'échelle globale de l'ouvrage.

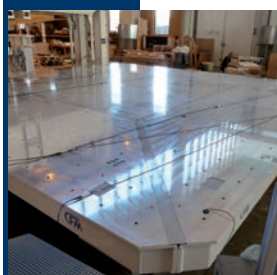
Objectif : détermination du coefficient de comportement q des toitures avec charpentes industrialisées en bois.



- **Etude SISMOB** : adaptation d'un protocole d'essais au comportement réel d'une paroi ossature bois stabilisée par diaphragme.

Objectifs : détermination du coefficient de comportement q .

La réglementation actuelle ne permet pas d'évaluer convenablement les caractéristiques techniques des murs de contreventement utilisés en ossature bois. Cette campagne d'essais a pour but d'établir une passerelle entre essais sous sollicitation sismique et essais statiques.



› Compétences et offres FCBA

- Accompagnement à l'évaluation de systèmes constructifs, de produits bois et assemblages
- Expertise sismique et bois construction
- Essais : **des matériels uniques en Europe, table vibrante monoaxiale adaptée et optimisée aux structures légères de dimension maximale 6 m x 6 m**

- Formations :

- Eurocode 8 – initiation aux règles simplifiées CPMI
- Eurocode 8 et constructions bois



SISMIQUE et BOIS



› Contacts

- Patrice GARCIA - patrice.garcia@fcba.fr – 05 56 43 63 44
- Laurent LEMAGOROU - laurent.lemagorou@fcba.fr – 05 56 43 63 20
- Carole FAYE - carole.faye@fcba.fr – 05 56 43 63 03

› L'institut technologique FCBA

• FCBA met au service des industriels et des acteurs de la construction un large savoir-faire pour valoriser le bois dans les applications constructives les plus variées et s'appuie sur des équipements de pointe au niveau de ses laboratoires : mécanique, physique, biologie, écotoxicologie, chimie.

FCBA développe des activités autour de 6 grands métiers : appui technique et expertise, essais, certification (produits, services, personnes), formation, études et recherche et normalisation.

120 personnes regroupées à Bordeaux, sur un site de 13 000 m² agissent au service de la filière bois-environnement-construction et des secteurs utilisateurs ou prescripteurs du bois.

Par ailleurs, FCBA emploie 355 personnes sur l'ensemble du territoire national.