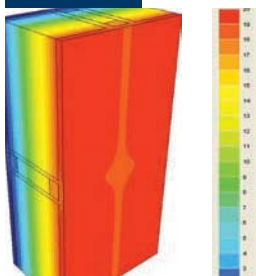


# THERMIQUE et BOIS



## › Evolutions normatives et réglementaires

La RT 2012 entre en application début novembre 2011 pour les bâtiments publics et tertiaires ainsi que les habitations en zones ANRU et début 2013 pour les autres bâtiments.

Les exigences de performances énergétiques sont significativement renforcées.

Quelques points clés :

- suppression des «valeurs garde fou» surfaciques pour la «thermique d'hiver»
- exigence de performance globale avec un seuil de consommation maximum : pondéré par différents coefficients (zone climatique, altitude, surface du bâtiment, ...)
- niveau de performance RT 2012 équivalent au niveau du label BBC actuel
- renforcement de la maîtrise de l'étanchéité à l'air (développement essais in situ)
- valorisation de l'approche bioclimatique (Bbio)

## › Actions collectives

- Détermination des standards ossature bois compatibles avec RT 2012 (Travaux réalisés dans le cadre de la révision du DTU 31.2.)
- Programme « RT BOIS » : base de données de parois bois et jonctions, compatibles avec RT 2012 voire RT 2020, évaluées en thermique d'hiver (plus 500 calculs de Up et Psi).
- Programme EFFINOV BOIS : systèmes constructifs bois pour la réhabilitation des enveloppes – efficacité énergétique, comportement hygro-thermique et industrialisation.
- «Murs manteaux» à ossature bois pour réhabilitation de bâtiments existants de plusieurs niveaux.
- Guide technique : valorisation du bois en réhabilitation de maisons individuelles (ITE, menuiseries extérieures, réhabilitation, isolation charpentes...)
- **Journée technique thermique – début 2012 FCBA Paris : restitution de plusieurs études achevées**

## › Compétences et offres FCBA

- Accompagnement à l'évaluation de produits, composants ou systèmes constructifs :
  - Calculs thermiques sur parois et sur menuiseries
  - Essais sur matériaux avec lambdamètre
- Formations :
  - bardages et ITE (isolations thermiques par l'extérieur)
  - intégration des menuiseries dans parois à ossature bois
  - 4BC : Bâtiments - Bois - Bioclimatique - Basse Consommation
  - thermique en climats chauds
  - RT 2012 (Base, passif, Bpos) et construction à ossature bois



# THERMIQUE et BOIS



## › Contacts

- Julien LAMOULIE - julien.lamolouie@fcba.fr – 05 56 43 63 34
- Sylvain BOULET - sylvain.boulet@fcba.fr – 05 56 43 64 27

## › L'institut technologique FCBA

• FCBA met au service des industriels et des acteurs de la construction un large savoir-faire pour valoriser le bois dans les applications constructives les plus variées et s'appuie sur des équipements de pointe au niveau de ses laboratoires : mécanique, physique, biologie, écotoxicologie, chimie.

FCBA développe des activités autour de 6 grands métiers : appui technique et expertise, essais, certification (produits, services, personnes), formation, études et recherche et normalisation.

120 personnes regroupées à Bordeaux, sur un site de 13 000 m<sup>2</sup> agissent au service de la filière bois-environnement-construction et des secteurs utilisateurs ou prescripteurs du bois.

Par ailleurs, FCBA emploie 355 personnes sur l'ensemble du territoire national.