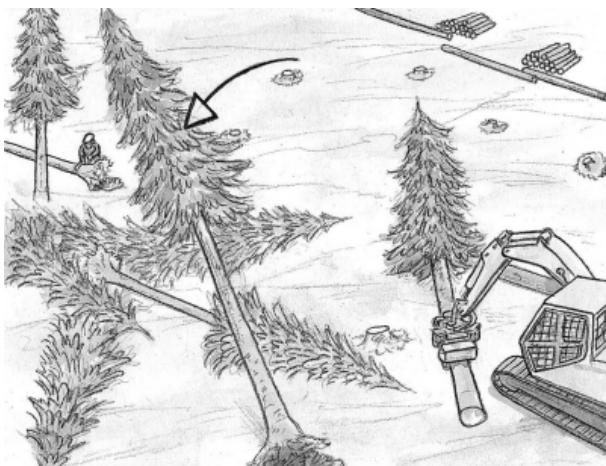
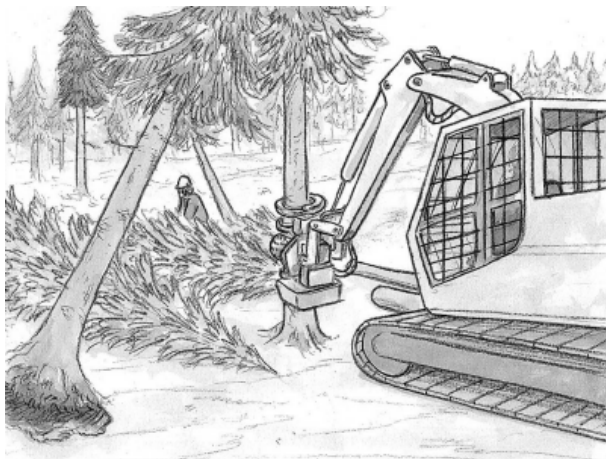
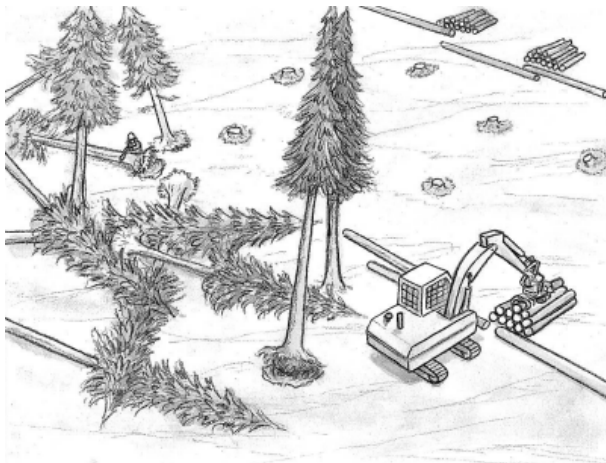


Un arbre tombe sur un bûcheron et le tue



LE CONTEXTE :

En cours de journée, une abatteuse travaille en collaboration avec un bûcheron dans un peuplement d'épicéa renversé par la tempête de décembre 1999. Les épicéas font 30 cm de diamètre en moyenne et environ 25 m de haut.

LES PERSONNES :

Le chauffeur de l'abatteuse est âgé d'une vingtaine d'années. Il n'a pas suivi de formation à la conduite d'engins forestiers. L'abatteuse est composée d'une pelle mécanique et d'une tête d'abattage.

Le bûcheron est un entrepreneur de travaux forestiers d'une trentaine d'années. Il porte ses équipements de protection individuelle. Il travaille depuis peu de temps avec le chauffeur de l'abatteuse.

L'ACCIDENT :

Le bûcheron est situé à une vingtaine de mètres de l'abatteuse. Il la devance pour séparer les troncs des souches des arbres chablis.

Entre l'abatteuse et le bûcheron, subsistent deux épicéas encore debout : l'un est intact, l'autre est en partie déraciné, encroué dans le premier.

L'abatteuse tronçonne en premier l'arbre intact. Au moment où cet arbre est coupé, l'épicéa encroué qui n'est plus retenu bascule. Il tombe sur le bûcheron et vient le percuter à la tête. Le bûcheron, concentré sur son travail, n'a rien vu venir et n'a pas bougé.

LES BLESSURES OCCASIONNEES :

Les secours sont immédiatement prévenus par le chauffeur de l'abatteuse. Mais le bûcheron est décédé sur le coup.

POUR EVITER CE TYPE D'ACCIDENT :

- **Respecter les distances de sécurité : au minimum longueur de l'arbre plus portée de la grue, soit plusieurs dizaines de mètres.** Ne pénétrer dans cette zone que lorsque l'abatteuse est arrêtée. Cette consigne s'applique évidemment au bûcheron qui fait équipe avec la machine.
- **Sur un chantier chablis, commencer l'abattage par les arbres dangereux,** notamment les arbres encroués. Terminer l'abattage par les chandelles ou les arbres encore debout.
- **Faire intervenir des personnes formées** au travail qu'elles exécutent, surtout lors de l'exploitation des peuplements chablis.
- Lorsque deux entreprises travaillent sur un même chantier, établir un plan de prévention pour mettre en évidence les dangers potentiels et les solutions à mettre en œuvre pour les éviter.