



CONTACT :

Pôle RENFOR - Renouvellement des
peuplements Forestiers

UMR SILVA

INRAE - F 54280 Champenoux

Site internet: <https://www6.inrae.fr/renfor/>

Twitter: https://twitter.com/projet_pif



PROJET PIF

Plantations Innovantes en Forêt

"L'ambition générale est
de faire évoluer à la fois
les pratiques de
plantation et les attentes
des acteurs, pour mieux
les faire converger"

Catherine Collet - Chargée de recherche (INRAE)
Responsable scientifique du projet Pif,
Responsable Pôle RENFOR



PIF : 2019 -2022

Plantations Innovantes en Forêt : Innover pour installer des plantations qui répondent aux attentes sociales dans les forêts et peupleraies du Grand Est

La forêt recouvre actuellement 1/3 de la région Grand Est. Une importante activité économique y est adossée, ainsi que des fonctions sociales (activités récréatives, culturelles) et environnementales (biodiversité, protection des sols, qualité de l'eau...). Cependant, les forêts du Grand Est subissent actuellement des attaques massives de scolytes et des dépérissements diffus qui affectent d'importantes surfaces forestières. Une des priorités est de préserver ce capital forestier régional, pour assurer le maintien de l'ensemble des services écosystémiques associés (économiques, sociaux et environnementaux).

Dans un contexte de changement climatique, la plantation pourrait être un outil majeur pour garantir l'adaptation et donc la pérennité de ces forêts. Néanmoins, les opérations liées à la plantation posent des difficultés qui relèvent notamment des attentes sociétales.

Les opérations de plantation sont reconnues comme pénibles et génératrices de maladies et d'accidents professionnels.

Dans le même temps, une partie du grand public considère la plantation comme trop perturbante pour l'environnement et les paysages. Ainsi, le projet PIF ambitionne de développer des méthodes de conduite des plantations répondant aux attentes sociétales et environnementales, exprimées par les différents acteurs, à l'aide de trois groupes de travail (Figure 1) :

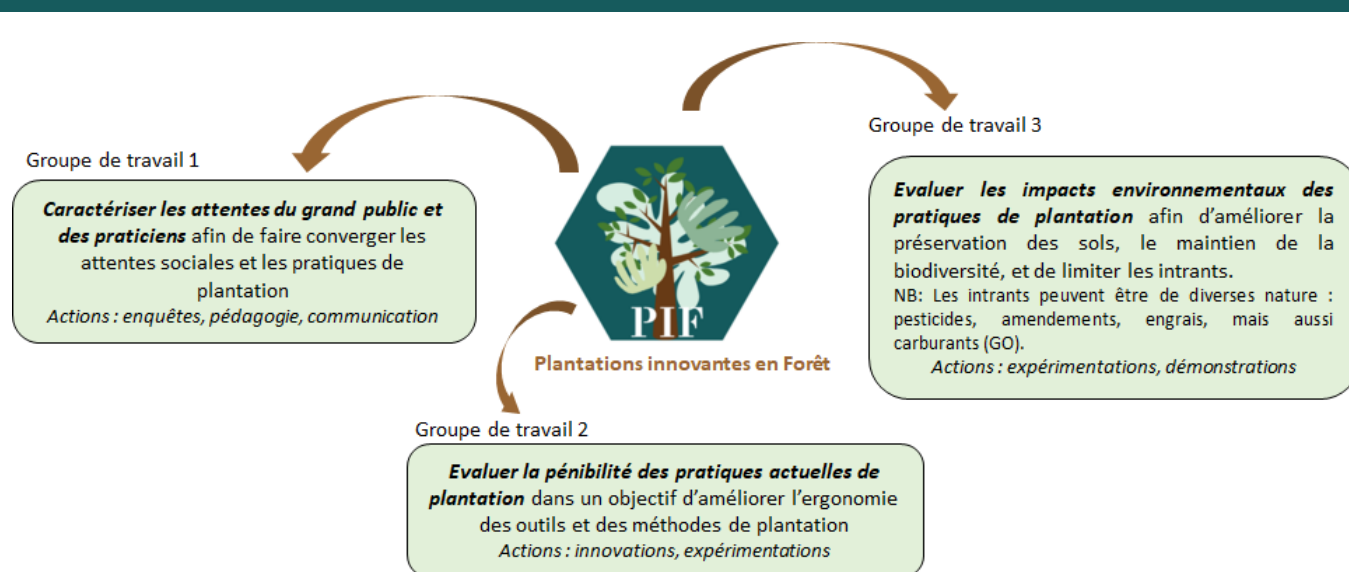


Figure 1 : Grands axes de travail du projet PIF

Le projet PIF est possible grâce au financement par la Région Grand Est et par l'Union Européenne avec le Fonds Européen Agricole pour le Développement Rural (FEADER) (https://ec.europa.eu/info/food-farming-fisheries/key-policies/common-agricultural-policy/rural-development_fr). Il s'insère dans le Partenariat Européen pour l'Innovation pour une agriculture productive et durable (PEI-Agri).



Équipe de planteur sur un chantier de reboisement
© INRAE, AgroParisTech