



INSTITUT
TECHNOLOGIQUE

Observatoire du coût technique de machines forestières

Période T1T2T3T4 2024



Avec le soutien de



La mobilisation des bois (39,1 millions de m³ en 2023) est essentielle au démarrage de toute l'activité de la filière forêt-bois.

Avec les fluctuations du coût de l'énergie qui ont eu lieu début 2022, les entreprises possédant des machines forestières se sont légitimement posé la question de la part que représentait certains coûts, comme le GNR par exemple, dans le coût technique global des machines.

FCBA a donc proposé de réaliser un **observatoire du coût technique** (hors frais de structure et marge de l'entreprise ; ce n'est donc pas le coût de revient ni le tarif de prestation) de **3 types de machines forestières : la machine de bûcheronnage, le porteur et le débusqueur à grue.**

Pour mettre en place cet observatoire, FCBA s'est appuyé sur un groupe de professionnels forestiers impliqués et sur la FNEDT afin de récupérer leurs données machines, puis de les compiler et d'en sortir la synthèse présentée ci-après.

FCBA et la FNEDT tiennent à remercier ici très sincèrement l'ensemble des professionnels impliqués dans la mise en place de cet observatoire sans qui rien n'aurait pu être possible, ainsi que France Bois Forêt qui a participé au financement.

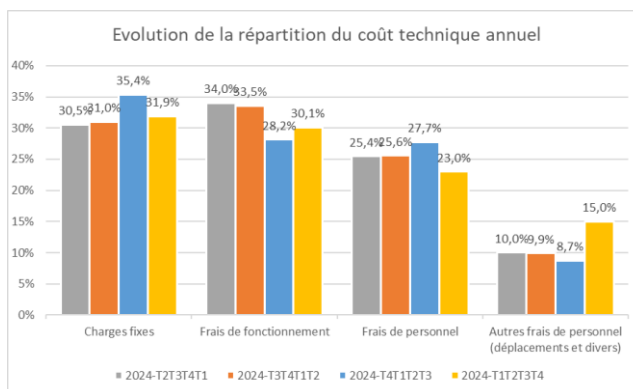
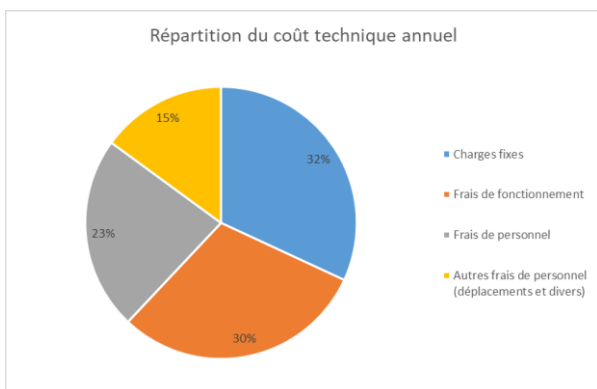
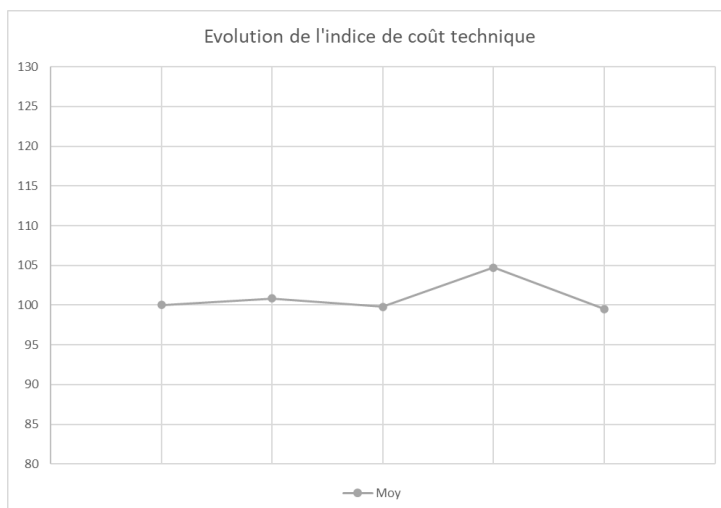
Quelques chiffres pour les 4 trimestres 2024 :

- Nombre d'entreprises impliquées : 21
- Nombre de machines forestières suivies : 61
 - o Dont 29 machines de bûcheronnage
 - o Dont 26 porteurs
 - o Dont 6 débusqueurs à grue
- 6 marques différentes sont représentées pour les machines de bûcheronnage et les porteurs, 4 marques pour les débusqueurs à grue.
- Les machines forestières des entreprises suivies travaillent sur 41 départements français.

1 Machines de bûcheronnage

Les résultats présentés ci-dessous sont issus de l'ensemble des réponses envoyées par les professionnels durant l'année **2024 et comprenant les 4 trimestres** ; cela concerne **17 machines de bûcheronnage** travaillant sur **21 départements**.

Coût technique horaire			
Base 100 : T1T2T3T4 2023	Indice	Evolution T1T2T3T4 2024 / T4 2023 T1T2T3 2024	Evolution T1T2T3T4 2024 / T1T2T3T4 2023
Valeur moyenne	99,5	-5,2%	-0,5%

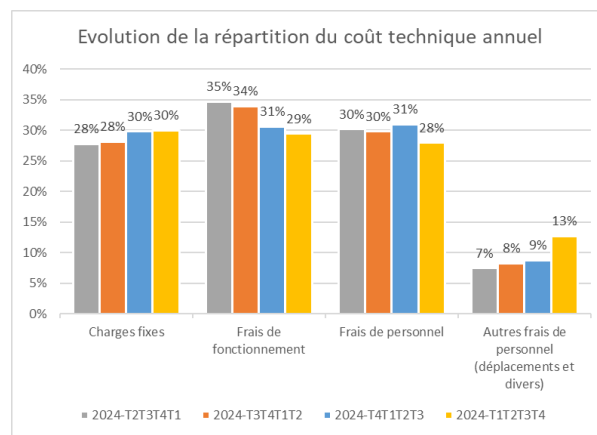
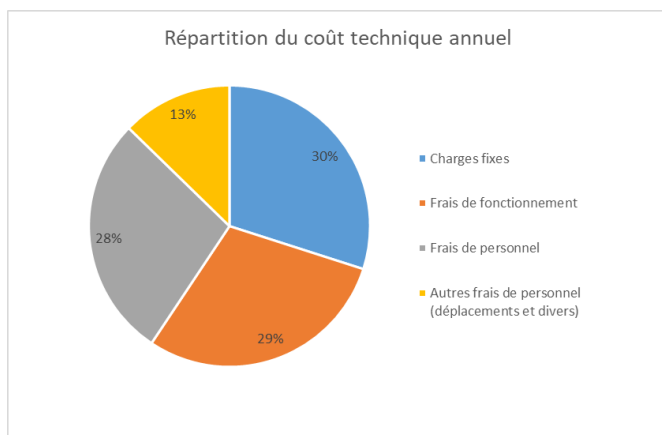
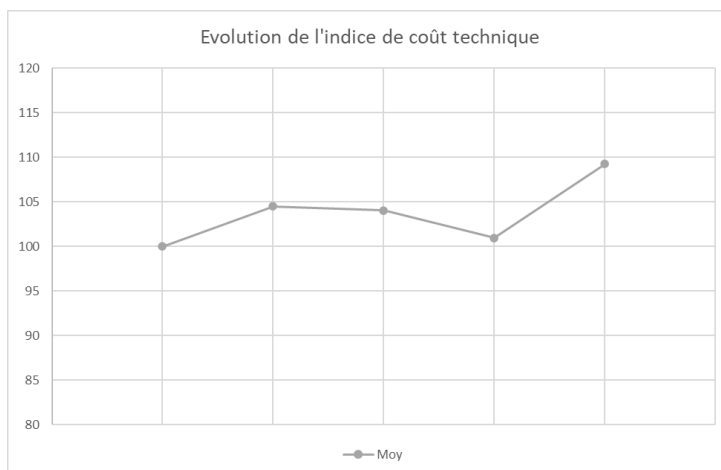


	Moyenne	Annuel (T1T2T3T4 2024)
Valeur d'achat (hors subvention) (€HT)		463 993
Durée de l'amortissement (an)		5,8
Age de la machine (an)		2,4
Heures horamètre (h/an)		1 470
Taux des frais financiers (%)		4,0
Consommation moyenne de GNR (l/heure)		15,9
GNR (€HT/l)		1,0
Entretien/réparation (% de la valeur d'achat/an)		4,4
Coût du transport de la machine (€HT/an)		10 533
Salaires + charges (€/an)		48 553
Déplacements avec le véhicule (km/an)		25 503

2 Porteurs

Les résultats présentés ci-dessous sont issus de l'ensemble des réponses envoyées par les professionnels durant l'année **2024** et **comprenant les 4 trimestres** ; cela concerne **17 porteurs** travaillant sur **21 départements**.

Coût technique horaire			
<i>Base 100 : T1T2T3T4 2023</i>	Indice	Evolution T1T2T3T4 2024 / T4 2023 T1T2T3 2024	Evolution T1T2T3T4 2024 / T1T2T3T4 2023
Valeur moyenne	109,2	7,6%	9,2%

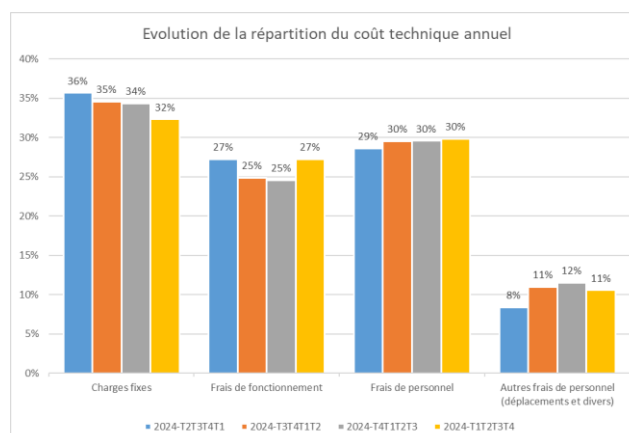
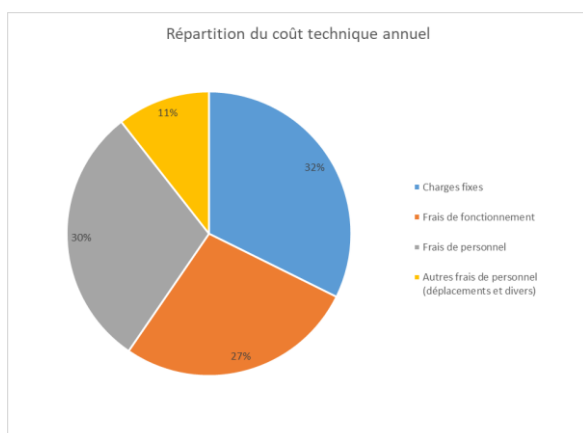
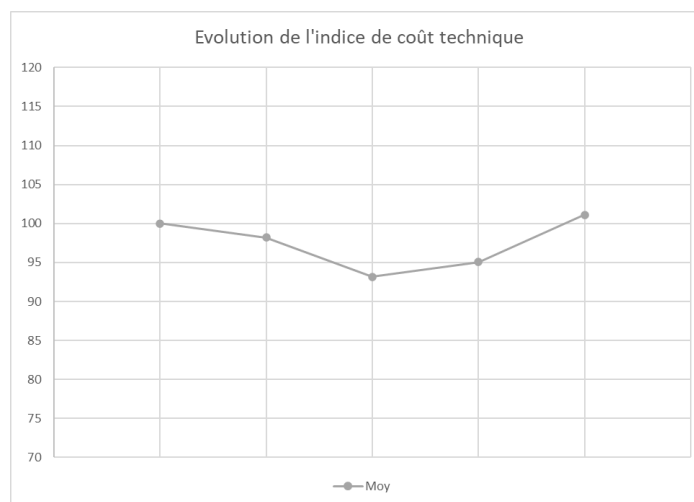


<i>Moyenne</i>	Annuel (T1T2T3T4 2024)
Valeur d'achat (hors subvention) (€HT)	330 975
Durée de l'amortissement (an)	5,7
Age du porteur (an)	3,6
Heures horamètre (h/an)	1 546
Taux des frais financiers (%)	2,5
Consommation moyenne de GNR (l/heure)	14,1
GNR (€HT/l)	1,0
Entretien/réparation (% de la valeur d'achat/an)	2,6
Coût du transport de la machine (€HT/an)	9 812
Salaires + charges (€/an)	46 248
Déplacements avec le véhicule (km/an)	19 359

3 Débusqueur à grue

Les résultats présentés ci-dessous sont issus de l'ensemble des réponses envoyées par les professionnels durant l'année **2024 et comprenant les 4 trimestres** ; cela concerne donc **6 débusqueurs à grue** travaillant sur **8 départements**.

Coût technique horaire			
Base 100 : T1T2T3T4 2023	Indice	Evolution T1T2T3T4 2024 / T4 2023 T1T2T3 2024	Evolution T1T2T3T4 2024 / T1T2T3T4 2023
Valeur moyenne	101,1	6%	1,1%



	Moyenne	Annuel (T1T2T3T4 2024)
Valeur d'achat (hors subvention) (€HT)		315 119
Durée de l'amortissement (an)		6,3
Age du débusqueur (an)		4,7
Heures horamètre (h/an)		1 179
Taux des frais financiers (%)		1,0
Consommation moyenne de GNR (l/heure)		10,8
GNR (€HT/l)		1,0
Entretien/réparation (% de la valeur d'achat/an)		4,3
Coût du transport de la machine (€HT/an)		7 128
Salaires + charges (€/an)		41 303
Déplacements avec le véhicule (km/an)		19 093